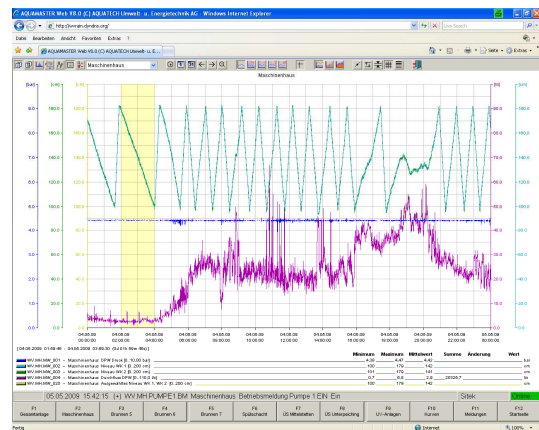


- Gangliniendarstellung** – Eigene Parametrierung beliebiger analoger und digitaler Prozesswerte, Archiv- und Onlinewerte. Darstellung als Kurven, Säulen-, Flächen- oder X/Y-Diagramm. Fadenkreuz zum Abrufen individueller Messwerte, Integrationen, Zoomfunktion und Auswerten beliebiger Zeitbereiche mit Zeitvergleichen
- Wartung** - Erstellung von Wartungs- und Serviceplänen für die gesamte Prozessanlage mit Aufbereitung von Anlagendaten für das Wartungspersonal
- Berichtswesen** – Einfache Erstellung eigener Berichtsvorlagen in Microsoft Excel nach DWA (Hirthammer), RÜB-Berichte sowie freie Berichte. Die Datenbankstruktur der Prozessleitsystem-Software ist offen angelegt. Jeder beliebige Wert kann zur weiteren Verarbeitung in eine MS Excel-Arbeitsmappe exportiert werden. Für das Berichtswesen sind folgende vorkonfigurierte Module erhältlich:
 - Betriebstagebuch für Kläranlagen nach DWA (Hirthammer),
 - Betriebsbericht für Wasserversorgungsanlagen,
 - Berichtswesen für Regenüberlaufbecken
- Leitvorgangsarchiv** – Protokollierung aller Vorgänge und Bedienungen



Zeitraum	Benutzer	Class	Aktion	Prozessvariable	Wert
09.05.2009 11:39:43	Aquasoft	172.36.1.120	Wartung	AC1301_BF_002	1
09.05.2009 11:39:39	Aquasoft	172.36.1.120	Wartung	AC1301_BF_001	1
12.04.2009 08:51:15	Aquasoft	217.217.127.192	Wartung	AC1301_BF_001	1
11.04.2009 21:36:30	Aquasoft	217.217.127.192	Wartung	AC1301_BF_001	1
11.04.2009 21:36:45	Aquasoft	217.217.127.192	Wartung	AC1301_BF_002	1
11.04.2009 21:36:30	Aquasoft	217.217.127.192	Wartung	AC1301_BF_001	1